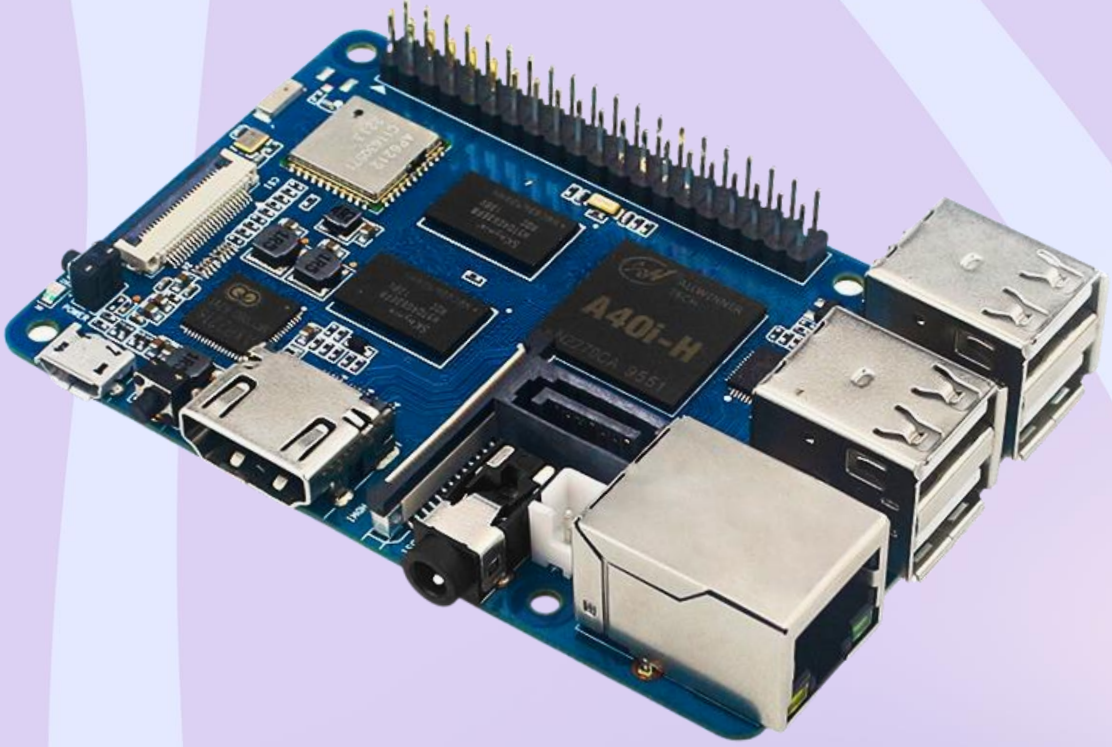


# Banana Pi BPI-M2 Berry



Allwinner A40i çipine sahip Banana Pi BPI-M2 Berry kartı Quad-Core Cortex-A7 CPU, Dual-Core MALI-400 MP2 GPU ve 1GB RAM kullanmaktadır.



Banan Pi BPI-M2 Berry 85x56mm boyutu ve 40gr ağırlığıyla kompakt ve hafif bir karttır.

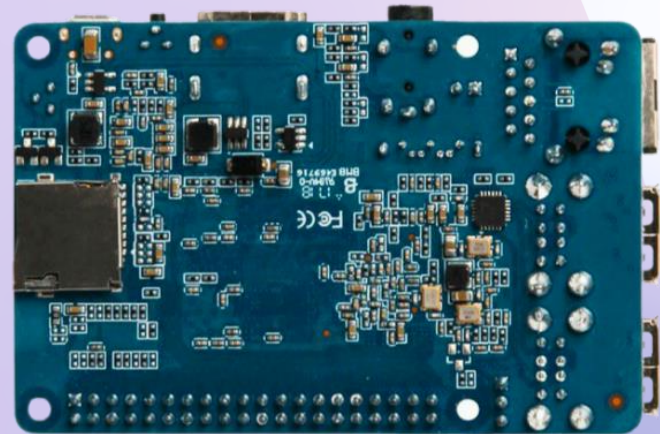
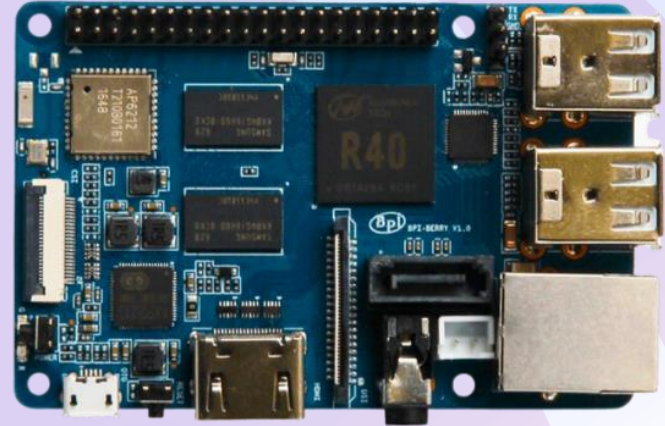
Depolama ihtiyacınızı MicroSD (TF) kartınızı veya SATA arayüzünü kullanarak karşılayabilirsiniz.

WiFi & Bluetooth özellikleriyle kablosuz, gigabit ethernet portu ile kablolu ağ erişimi sağlama imkanı vermektedir.

GPIO PIN bağlantısı kullanarak UART ile erişimini destekleyen BPI-M2 Berry cihazı erişim açısından zenginlik sağlamaktadır. HDMI ile ekran paylaşımı yapabileceğiniz gibi DSI arayüzü ile eş zamanlı panel üzerinden de görüntüleme sağlayabilirsiniz.

# Özellikleri

<b>SoC</b>	Allwinner A40i (V40 seçeneğiyle)
<b>CPU</b>	Dört çekirdekli ARM Cortex-A7
<b>GPU</b>	Çift çekirdekli Mali400MP2 @500 MHz 1.1 Gpixel/s veri hacmine sahiptir OpenGL ES 2.0, donanım hızlandırmalı OpenVG 1080@45fps H.264 yüksek profilli kodlama ve kod çözme sağlar
<b>Bellek</b>	1 GB DDR3 @733 MHz (GPU ile paylaşımlı)
<b>Depolama</b>	MicroSD (TF) Kart desteği, SATA arayüzü
<b>Ağlar</b>	Gigabit Ethernet, WiFi 802.11 b/g/n, BT 4.0
<b>Kamera</b>	CSI kamera konektörü ile <ul style="list-style-type: none"><li>8 bit YUV422 CMOS sensör arayüzü,</li><li>NTSC için CCIR656 desteği,</li><li>5M pixel kamera sensör desteği,</li><li>1080p@30fps video desteği sunmaktadır</li></ul>
<b>Video</b>	<ul style="list-style-type: none"><li>Multi format FHD video çözümleme</li><li>1080p@60fps'e kadar video çözümleme (Mpeg2, Mpeg4, H.264 vb.)</li><li>1080p@45fps (HD) video kodlama (H.264)</li></ul>
<b>Ekran</b>	<ul style="list-style-type: none"><li>4 Lanes MIPI DSI display</li><li>RGB ya da LVDS panel</li><li>HDMI V1.4 TV Çıkışı</li></ul>
<b>Ses</b>	HDMI, 3.5mm TRRS Jakı, I <sup>2</sup> S, Entegre Mikrofon
<b>Güç</b>	5V/2A MicroUSB
<b>USB bağlantı noktaları</b>	USB 2.0 HOST (x4), USB 2.0 OTG
<b>GPIO</b>	40 Pin GPIO Bağlantısı (UART, I <sup>2</sup> C, SPI, PWM, I <sup>2</sup> S vb.)
<b>Buton</b>	Güç & Reset & U-boot butonları
<b>Led</b>	Güç Durumu & RJ45 Led'i
<b>İşletim sistemi</b>	Android (6.0), Ubuntu, Debian, Raspbian, Armbian, Rina IoT, RPiTC V3 1.12, Kali, Crux, Arch Linux, Centos



Proteales Elektronik Yazılım Sanayi ve Ticaret A. Ş.

📍 Nidakule Ataşehir Batı, Barbaros Mah. Begonya Sk. No:1/2 Ataşehir İstanbul  
✉ info@proteales.com 📞 +90 216 606 45 23 🌐 proteales.com