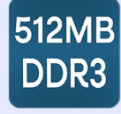
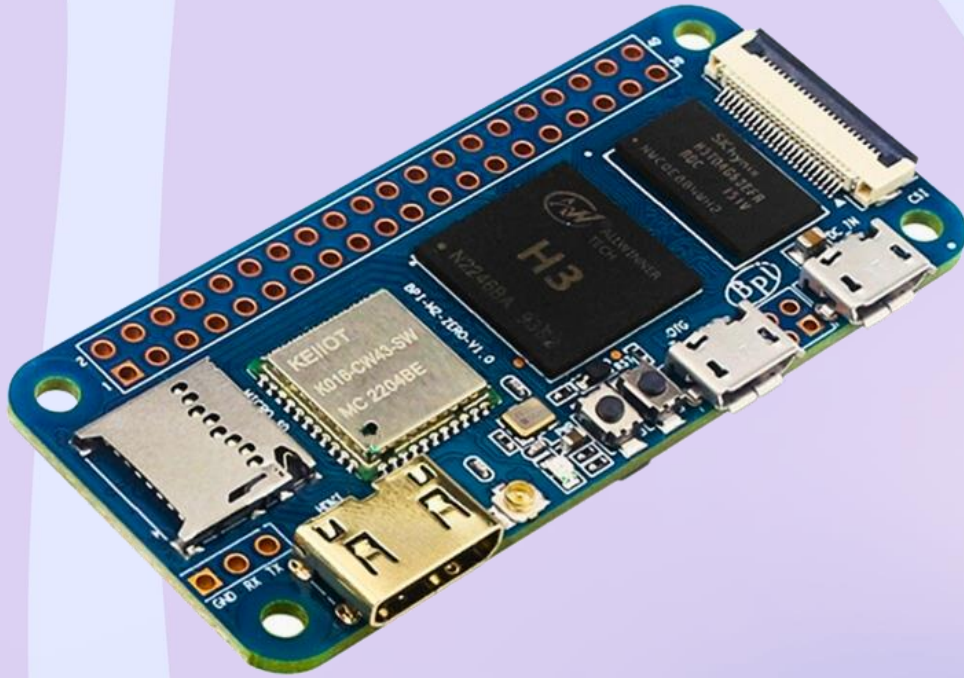


# Banana Pi BPI-M2 Zero



Banana Pi BPI-M2 Zero, Allwinner H3 çipini kullanmakta olup Quad-Core Cortex-A7 CPU, Mali 400 MP2 @600MHz GPU ve 512MB RAM'e sahiptir. Hafif sistemler ve sınırlı alan uygulamaları için idealdir.

Banana Pi M2 Zero, hem Linux hem de Android işletim sistemlerini destekleyen çok yönlü bir platform sunar.



Kart üzerinde 100Mbit destekleyen RJ45 portunun bağlayabileceğiniz 4 adet PIN bağlantı noktası bulunmaktadır.

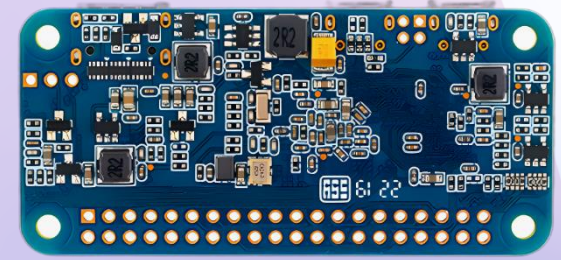
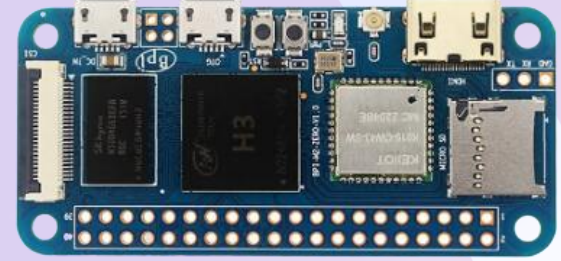
BPI-M2 Zero modeli, yalnızca 60x30mm boyutunda ve 15 gram ağılığında olan son derece kompakt bir tek kart bilgisayardır.

Bu cihaz, Raspberry Pi Zero W ile aynı harici arabirimlere sahiptir, bu nedenle Zero W için neredeyse tüm kılıflar ve aksesuarlarla uyumludur.

Cihazın güç ihtiyacı Micro USB ya da GPIO PIN bağlantıları yapılırsa GPIO üzerinden sağlanabilmektedir.

# Özellikleri

SoC	Allwinner H3
İşlemci	Dört Çekirdekli Cortex-A7 H265/HEVC 1080P
GPU	Mali 400 MP2 @600MHz, OpenGL ES 2.0
Bellek	512MB DDR3
Depolama	64GB'a kadar MicroSD Kart desteği
Ağlar	WiFi (AP6212/K016) & BT
Kamera	CSI kamera konektörü
Video Çıkışı	Mini HDMI 1.4, 1080P @30fps, DHCP
Video Kodlama	1080p@30fps H.264
Video Çözümleme	1080p@60fps H.264
Ses	Mini HDMI
Güç	5V/2A Micro USB
USB bağlantı noktaları	USB 2.0 OTG
GPIO	40 Pin GPIO Bağlantısı
Butonlar	Güç & Reset Butonları
Led	Güç & Durum Led'i
Diğer	RF konektörü, Debug UART
İşletim Sistemi	Android, Arch Linux, Armbian, RetroPie, RetroRangipi, Raspbian, Ubuntu, LibreElec, Nuevas
Boyut	65x60mm, 15g



Proteales Elektronik Yazılım Sanayi ve Ticaret A. Ş.

📍 Nidakule Ataşehir Batı, Barbaros Mah. Begonya Sk. No:1/2 Ataşehir İstanbul  
✉ info@proteales.com 📞 +90 216 606 45 23 🌐 proteales.com