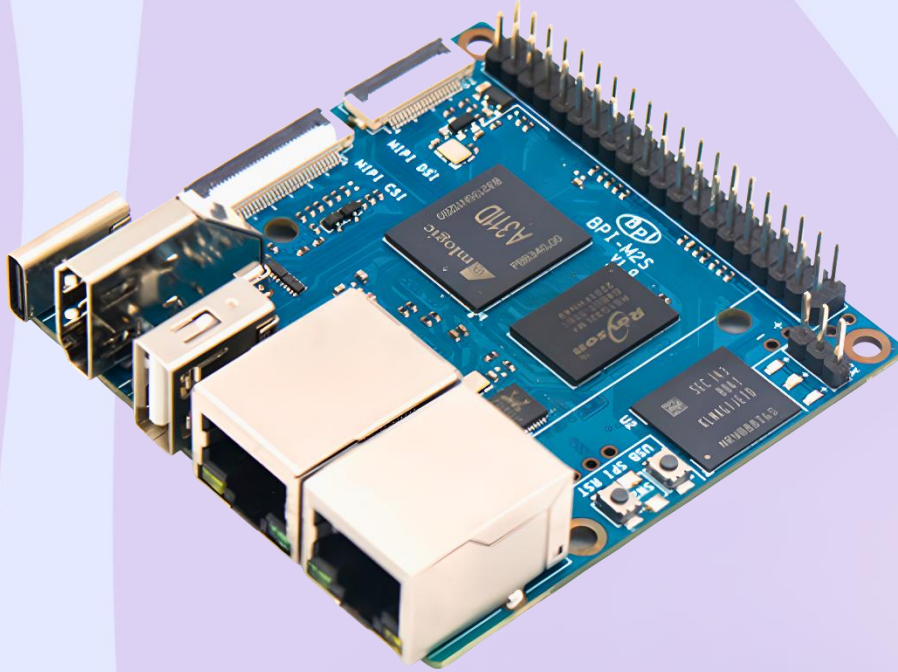


Banana Pi BPI-M2S



Banana Pi BPI-M2S, Amlogic A311D çipini kullanmaktadır. Bu kart Dört Çekirdekli ARM Cortex-A73 & Çift Çekirdekli ARM Cortex-A53 CPU, ARM G52 MP4 GPU ve 4 GB RAM ile donatılmıştır.



Banana Pi BPI-M2S, MIPI-DSI arayüzünü kullanarak ekran bağlantısını, MIPI-CSI arayüzü kullanarak kamera bağlantısını desteklemektedir.

Kartın üzerinde bulunan HDMI 2.1 bağlantı noktası 4k60p'ye kadar görüntü paylaşımını desteklemektedir.

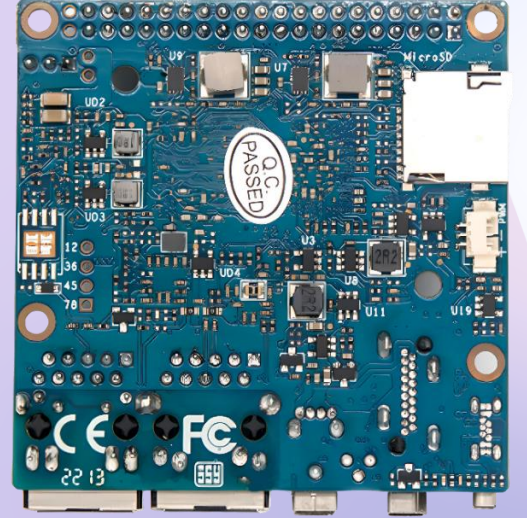
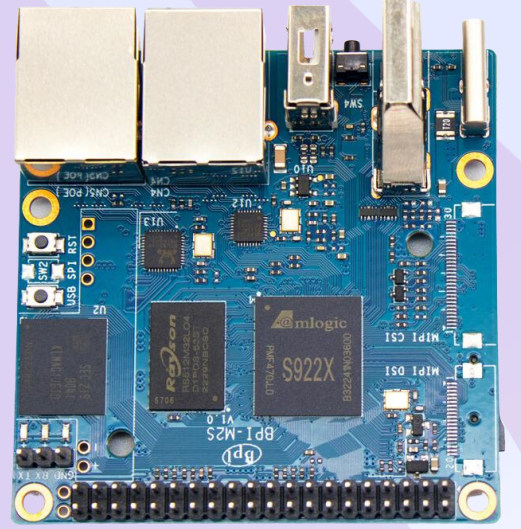
Ağ erişimi için 2 adet gigabit ethernet bağlantı noktası bulunmaktadır. Kablosuz ağ bağlantısı için GPIO bağlantısı kullanılarak genişletme kartı takılabilmekte ve böylelikle WiFi&BT karta entegre edilebilmektedir.

40 PIN GPIO bağlantısının yanı sıra 3 PIN Debug UART bağlantısı bulunmaktadır.

Kartın güç ihtiyacı GPIO bağlantısı ve USB bağlantısıyla karşılanmaktadır.

Özellikleri

SoC	Amlogic A311D
CPU	Dört Çekirdekli ARM Cortex-A73 & Çift Çekirdekli ARM Cortex-A53
GPU	ARM G52 MP4(6EE), (OpenGL ES 3.2, Vulkan 1.0, OpenCL 2.0, 5 TOPS NPU)
RAM	4GB LPDDR4
Depolama	<ul style="list-style-type: none">• MicroSD Kart desteği• 16GB eMMC• SATA arayüzü
Ağlar	Gigabit Ethernet (x2)
Ekran	MIPI-DSI ekran konektörü
Kamera	MIPI-CSI kamera konektörü
Video	HDMI 2.1, 4k60'a kadar
Güç	Micro USB Type-C & GPIO bağlantısı
USB bağlantı noktaları	USB 2.0 Type-A, USB 2.0 Type-C
GPIO	<ul style="list-style-type: none">• 40 PIN GPIO Bağlantısı• +5V, +3.3V, GND güç desteği
Butonlar	Güç & Reset & U-boot Butonları
Led	Güç & Durum Led'i
Diğer	3 PIN UART bağlantısı
İşletim sistemi	Android, Ubuntu, Debian, Armbian
Boyut	65x65mm



Proteales Elektronik Yazılım Sanayi ve Ticaret A. Ş.

📍 Nidakule Ataşehir Batı, Barbaros Mah. Begonya Sk. No:1/2 Ataşehir İstanbul
✉ info@proteales.com 📞 +90 216 606 45 23 🌐 proteales.com