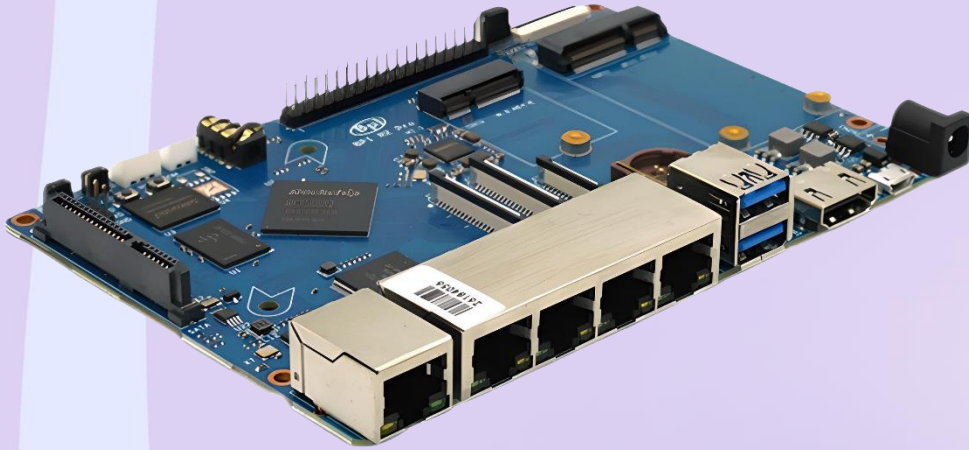


Banana Pi BPI-R2 Pro



Güçlü özellikleriyle yönlendirici geliştirme kartları arasında öne çıkan BPI-R2 Pro, dört çekirdekli ARM Cortex-A55 CPU ve Mali-G52 GPU ile donatılmıştır. Cihazın Depolama ihtiyacı için çeşitli çözümler sunan bu kart, 256GB'a kadar MicroSD kart desteğine, 16GB eMMC depolamaya, SATA 3.0 arayüzüne ve 2GB DDR3 RAM'e sahiptir.



BPI-R2 Pro, 1 adet WAN ve 4 adet LAN olmak üzere 5 adet gigabit ethernet bağlantı noktasını desteklemektedir.

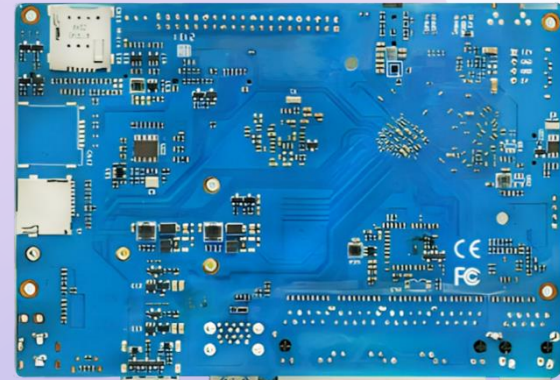
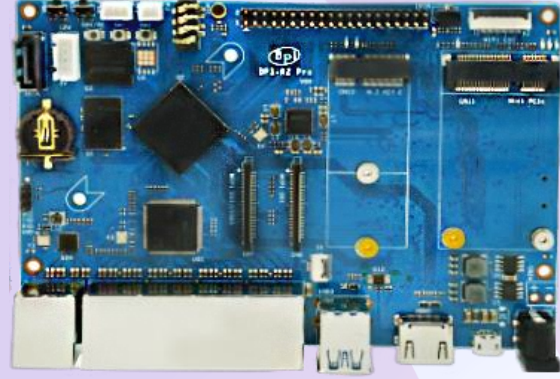
HDMI ile görüntü paylaşımı yaparken MIPI DSI arabirimleriyle ekran kullanabilirsiniz. CSI kamera arayüzü ile cihaza kamera bağlayabilirsiniz.

Güçlü video çözme yetenekleri sayesinde 4096x2304@60fps'e kadar video oynatabilirsiniz. Ayrıca ses çıkışı için HDMI, I²S, hoparlör ve kulaklık gibi farklı seçenekler sunmaktadır.

Banana Pi BPI-R2 Pro, ayrıca bir micro SIM kart yuvasına da sahiptir.

Özellikleri

SoC	Rockchip RK3568
CPU	Dört Çekirdekli ARM Cortex-A55 2GHZ
GPU	Mali-G52 1-Core-2EE, OpenGL ES3.2 Vulkan 1.1 OpenCL 2.0
Bellek	2GB DDR3 SDRAM (4GB seçeneğiyle)
Depolama	256GB MicroSD Kart desteği, 16GB eMMC, SATA 3.0 Portu, SPI
Ağlar	Gigabit Ethernet (x5)
Kamera	CSI kamera konektörü
Ekran	HDMI, MIPI DSI arayüzü (x2) (DSI arayüzleri yazılımla LVDS'ye dönüştürülebilir)
Video Kodlama	<ul style="list-style-type: none">1920x1080 @100fps'e kadar H.264/AVC BP/MP/KP @level4.21920x1080 @100fps'e kadar H.265/HEVC MP @level4.1TILE için 4096x4096 @10fps
Video Çözümleme	<ul style="list-style-type: none">4096x2304 @60fps'e kadar H.265 HEVC/MVC main10 profili yuv420 @L5.14096x2304 @60fps'e kadar H.264 AVC/MVC main10 profili yuv400/yuv420/yuv422 @L5.1
Ses	HDMI, I ² S, Kulaklık, Hoparlör, Mikrofon (entegre)
Güç	12V/2A DC & Micro USB OTG & GPIO bağlantısı
USB bağlantı noktaları	USB 3.0 (x4), Micro USB OTG
PCIE	Mini PCIe & M.2 key-e arayüzü
GPIO	<ul style="list-style-type: none">40 Pin GPIO Bağlantısı (UART, I²C, SPI ya da PWM)+5V, +3.3V GND güç desteği
Butonlar	Güç & Reset & U-boot Butonları
Led	Güç Durumu & 8P8C Led'i
Diğer	IR (kızılötesi), Micro SIM kart desteğine, RTC arayüzüne ve eDP arayüzüne sahiptir.
İşletim sistemi	OpenWRT, Android, Armbian, LibreELEC, AltLinux
Boyut	148x100.5mm, 100g



Proteales Elektronik Yazılım Sanayi ve Ticaret A. Ş.

📍 Nidakule Ataşehir Batı, Barbaros Mah. Begonya Sk. No:1/2 Ataşehir İstanbul
✉ info@proteales.com 📞 +90 216 606 45 23 🌐 proteales.com