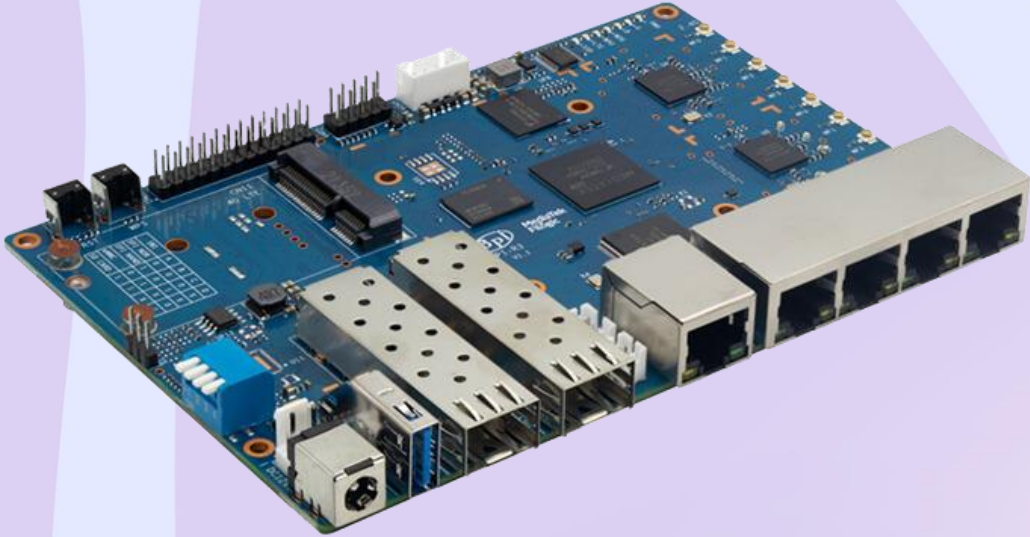


Banana Pi BPI-R3



Banana Pi BPI-R3, MediaTek MT7986 (Filogic 830) ve MediaTek MT7531 iplerini kullanan drt ekirdekli ARM Cortex-A7 CPU ve 2GB RAM ile donatılmıřtır.

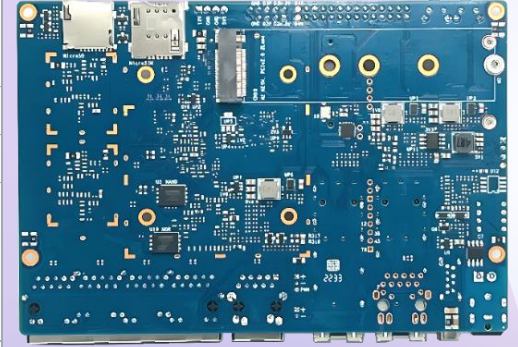
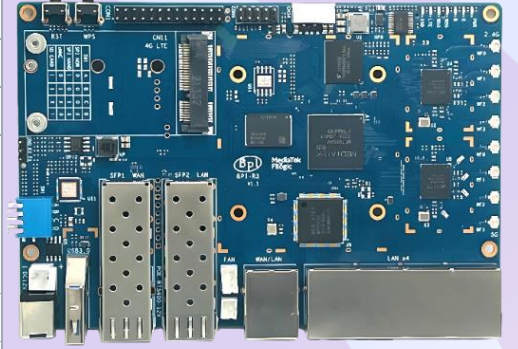


Banana Pi BPI-R3, bir ynlendirici karttır. zerinde bulunan CPU ile yksek performansa sahiptir. Cpu'yu soğutmak iin kullanabileceğiniz 5V FAN bařlıđı bulunmaktadır.

Kartın zerinde 2.5G & 5G olmak zere WiFi 6 destekli entegre ađ bađlantı modl bulunmaktadır. Ađ bađlantısı iin kullanabileceğiniz SFP 2.5GBe LAN, SFP 2.5GBe WAN, 1 adet WAN ve 4 adet LAN bađlantı noktası bulunmaktadır.

Özellikleri

SoC	MediaTek MT7986 + MT7531
CPU	Dört Çekirdekli ARM Cortex-A53
RAM	2GB DDR4
Depolama	MicroSD (TF) Kart desteği, 8GB eMMC
Ağlar	<ul style="list-style-type: none">Gigabit Ethernet bağlantısı (WAN x1, LAN x4)2.5GBe SFP WAN2.5GBe SFP LANWiFi6 4x4 2.4G + 5G (MT7975N)
Güç	12V/2A DC, USB, GPIO bağlantısı
USB bağlantı noktaları	USB 3.0 (x2), USB (x2)
GPIO	<ul style="list-style-type: none">26 PIN GPIO Bağlantısı+5V, +3.3V, GND güç desteği
Butonlar	WPS & Reset & Boot Butonları
Led	Güç Durumu & RJ45 Led'i
Diğer	<ul style="list-style-type: none">3 PIN UART bağlantısıUSB bağlantısıyla PCIeM.2 KEY-M PCIe arayüzü5V Fan bağlantısı
İşletim sistemi	OpenWRT, Debian, Ubuntu, Frank's image, Arch linux
Boyut	100.5x148mm, 200g



Proteales Elektronik Yazılım Sanayi ve Ticaret A. Ş.