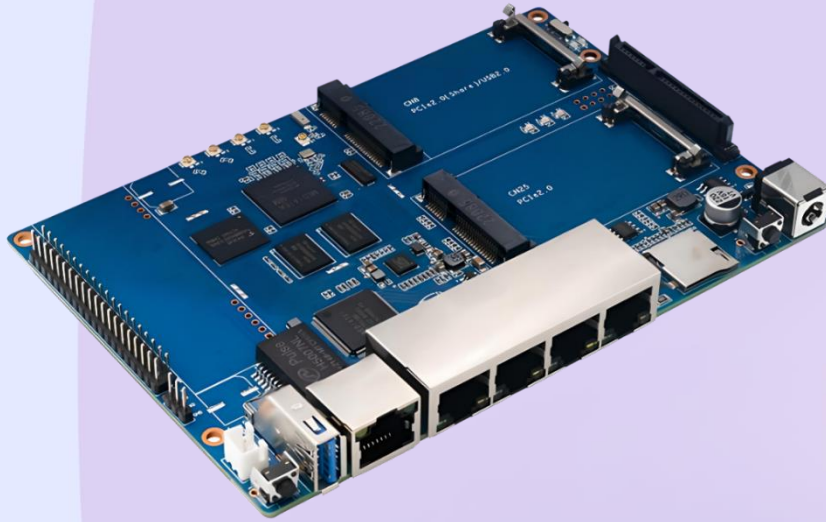


Banana Pi BPI-R64



Banana Pi BPI-R64, OpenWrt, Linux dahil olmak üzere çeşitli işletim sistemlerinde çalışabilen yönlendirici tabanlı bir geliştirme kartıdır. BPI-R64, MediaTek MT7622 çipi kullanmakta olup Çift Çekirdekli ARM Cortex-A53 CPU ile donatılmıştır.

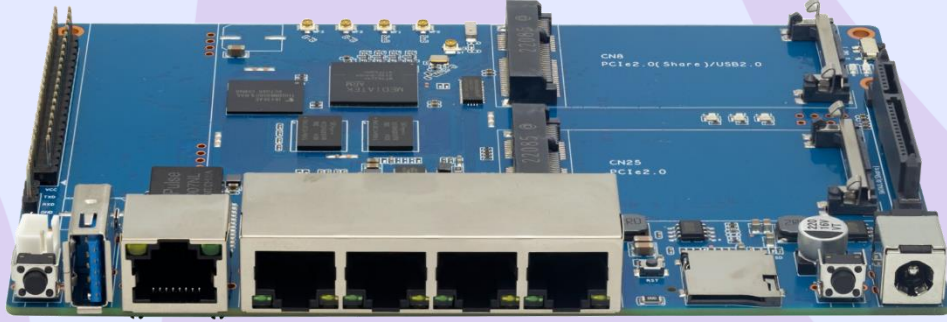


256GB microSD (TF) kart desteğine, 8GB eMMC depolamaya ve 2GB önbelleğe sahiptir.

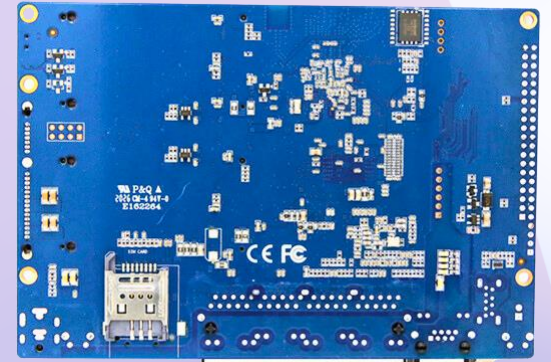
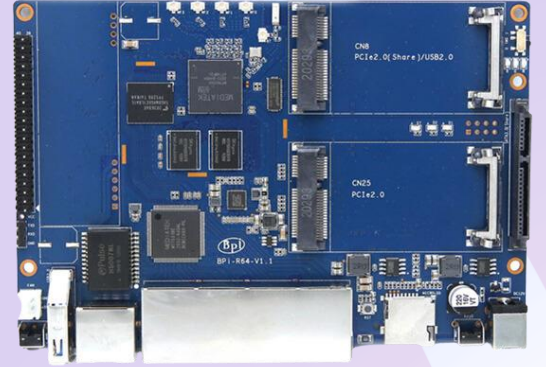
1 adet WAN 4 adet LAN olmak üzere 5 adet gigabit ağ bağlantı noktasına sahiptir. Sahip olduğu WiFi (4x4 802.11 n) ve BT5.0 ile ağ geçidi oluşturmak için zemin hazırlamaktadır.

Kablosuz ses ve depolama desteği sunmaktadır. Ses ve sesle kontrol uygulamaları için I²S, TDM ve S/PDIF gibi temel ses arabirimleri mevcuttur.

Özellikleri



SoC	MediaTek MT7622
CPU	Çift Çekirdekli ARM Cortex-A53 1.35GHZ 64-bit
RAM	1GB DDR3
Depolama	256GB'a kadar MicroSD (TF) Kart desteği, 8GB eMMC
Ağlar	Gigabit Ethernet (x5), WiFi (802.11 n) & BT5.0
Güç	12V/2A DC, Micro USB & GPIO bağlantısı
USB bağlantı noktaları	USB 3.0 bağlantı noktası
GPIO	<ul style="list-style-type: none">40 PIN GPIO Bağlantısı+5V, +3.3V, GND güç desteği
Butonlar	Reset & WPS & Recovery & Boot Butonları
Led	Güç durumu & RJ45 Led'i
Diğer	3 PIN UART bağlantısı, mini PCIe 4G arayüzü, micro SIM kart bağlantısı, POE modülü konnektörü
İşletim Sistemi	Ubuntu, OpenWRT & LEDE, Debian, Arch64 Linux
Boyut	148x100.5mm, 100g



Proteales Elektronik Yazılım Sanayi ve Ticaret A. Ş.

📍 Nidakule Ataşehir Batı, Barbaros Mah. Begonya Sk. No:1/2 Ataşehir İstanbul
✉ info@proteales.com 📞 +90 216 606 45 23 🌐 proteales.com