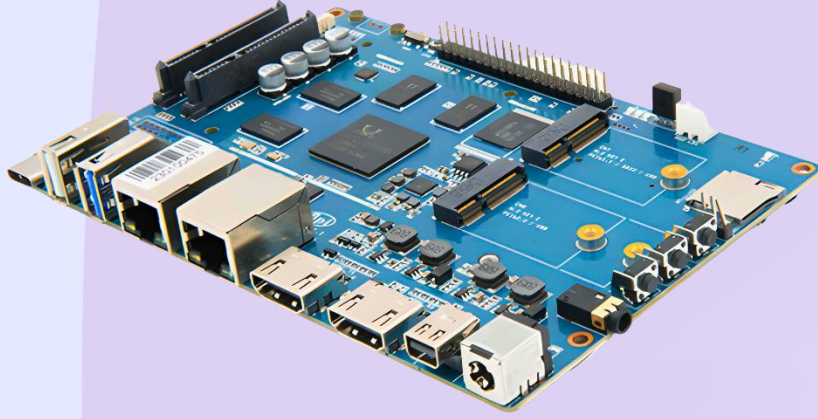


Banana Pi BPI-W2



Banana Pi BPI-W2, Dört Çekirdekli ARM Cortex-A53 CPU sahiptir ve Realtek RTD1296 çipini kullanmaktadır. Grafik kartı olarak Mali T820 MP3 kullanılmıştır.



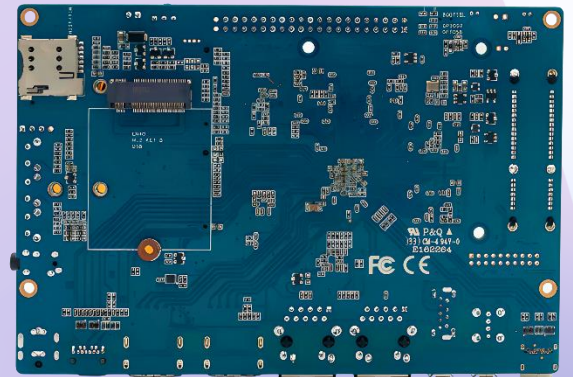
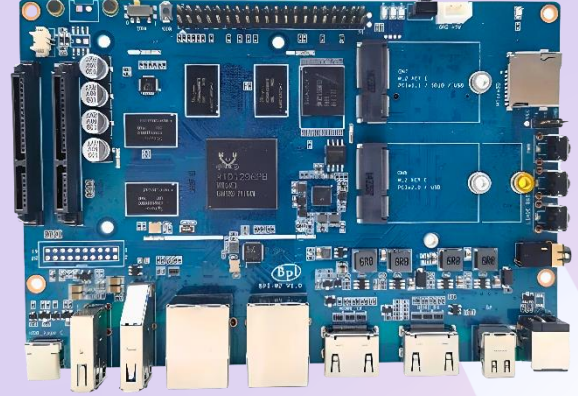
Banana Pi BPI-W2, 2GB DDR4 RAM, MicroSD (TF) Kart desteği, 8GB eMMC ve 2 adet SATA 3.0 arayüzü ile geniş depolama seçeneği sunmaktadır.

HDMI 1.4 bağlantısı kullanılarak 1920x1200 çözünürlüğe kadar video paylaşımını desteklemektedir. Ekran bağlantısı içinse MIPI-DP bağlantısı kullanılmaktadır.

HDMI ve 3.5mm Jak bağlantısıyla iki cihaza aynı anda ses çıkışı sağlayabilmektedir. Üzerindeki PIN bağlantı noktalarıyla ses giriş ve çıkışları yapılabilmektedir. Entegre olarak 2 adet mikrofon bulunmaktadır. Audio DSP, DTS HD, Dolby Digital Plus, TrueHD gibi çeşitli ses formatlarını başarıyla çözmektedir.

Özellikleri

SoC	Realtek RTD1296
CPU	Dört Çekirdekli ARM Cortex-A53
GPU	Mali T820 MP3
RAM	2GB DDR4
Depolama	MicroSD (TF) Kart desteği, 8GB eMMC, SATA 3.0 arayüzü (x2)
Ağlar	Gigabit Ethernet (x2)
Ekran	MIPI-DP
Video	HDMI 1.4 bağlantısı ile 1920x1200'e kadar çözünürlük desteklemektedir.
Video Çözümleme	Video kod çözme ve kodlama aynı anda çalışabilir. 4K2K'ya kadar 3D video ölçeklendirmeyi destekler.
Ses	<ul style="list-style-type: none">• HDMI• 3.5mm Jak• I²S• PIN bağlantısıyla ses giriş/çıkışı• Mikrofon (x2) HDMI ve jak ile iki cihaz desteği
Yardımcı Kod Çözümleme	Audio DSP, DTS HD, Dolby Digital Plus, TrueHD gibi çeşitli ses formatlarını başarıyla çözebilme yeteneğine sahiptir.
Güç	12V/2A DC
USB bağlantı noktaları	USB 3.0 (x1), USB 2.0 (x1), USB 2.0 PIN bağlantısı (x1)
GPIO	40 PIN GPIO Bağlantısı
Butonlar	Güç & Reset & U-boot Butonları
Led	RGB LED
Diğer	IR (kızılötesi), 3 PIN UART bağlantısı, batarya desteği
İşletim sistemi	Android 6.0, Ubuntu, Debian, Raspbian, Armbian, Tina IoT, OpenWRT, LibreElec, RPiTC v3 1.12, Kali linux, Crux linux, Archlinux, Centos linux
Boyut	148x100.5mm, 100g



Proteales Elektronik Yazılım Sanayi ve Ticaret A. Ş.

📍 Nidakule Ataşehir Batı, Barbaros Mah. Begonya Sk. No:1/2 Ataşehir İstanbul
✉ info@proteales.com 📞 +90 216 606 45 23 🌐 proteales.com