

Banana Pi BPI-W3



Banana Pi BPI-W3, dört çekirdekli ARM Cortex-A76+ ve dört çekirdekli ARM Cortex-A55 CPU ile gelmekte olup RockChip RK3588 çipini kullanmaktadır. Grafik kartı olarak ARM Mali-G610 MP4 GPU kullanmaktadır.



8GB LPDDR4 RAM kapasitesine sahip olan Banana Pi BPI-W3 kartının 16GB ve 32GB RAM opsiyonları bulunmaktadır. Standart olarak 32GB eMMC depolamaya sahipken 64GB, 128GB ve 256GB seçenekleri sunulmaktadır. MicroSD kart desteği sunmakta olup M2 Key M arayüzü ile SSD bağlantısını desteklemektedir.

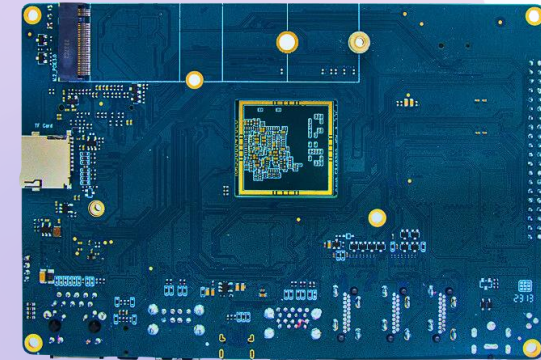
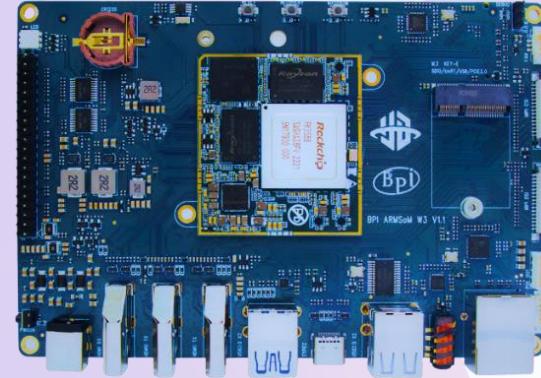
Ağ bağlantısı için bir adet 2.5G ethernet bağlantı noktasına sahiptir. M2 E Key arayüzüyle sdio, PCIe, USB WiFi&BT bağlantısını mümkün kılmaktadır.

Kartın üzerinde bulunan MIPI-CSI ve HDMI bağlantıları ile 4 adet kamera bağlantı noktası bulunmaktadır.

Video paylaşımı için HDMI 2.1 arayüzünü kullanabilirken MIPI-DSI bağlantısı ile ekran bağlantısı sağlayabilirsiniz.

Özellikleri

| | |
|-------------------------------|--|
| SoC | RockChip RK3588 |
| CPU | Dört Çekirdekli ARM Cortex-A76+, Dört Çekirdekli ARM Cortex A55 |
| GPU | ARM Mali-G610 MP4 |
| RAM | 8GB LPDDR4 (16GB, 32GB seçenekleriyle) |
| Depolama | MicroSD Kart desteği, 32GB eMMC (64GB, 128GB, 256GB seçenekleriyle), M2 Key M SSD arayüzü |
| Ağlar | 2.5G Ethernet bağlantısı (RLT8125BS) , M2 E Key arayüzü ile sdio, PCIe, USB WiFi&BT |
| Kamera | <ul style="list-style-type: none">HDMI RX 2.04 Lanes MIPI-CSI2 Lanes MIPI-CSI (x2) |
| Video | <ul style="list-style-type: none">HDMI 2.1 (x2), 8K@60fps'ye veya 4K@120fps'ye kadar görüntü paylaşımıMIPI-DSI, 4K@60fps'ye kadar ekran desteğiDP1.4, 8K@30fps ekran desteği |
| Ses | HDMI (x2), DP1.4 (x1), 3.5mm Jak |
| Güç | 12V/2A DC (2.5mm), USB Type-C, 12V POE |
| USB bağlantı noktaları | USB 3.1 (x2), USB 2.0 (x1), USB Type-C |
| GPIO | 40 PIN GPIO Bağlantısı (UART, SPI, I ² C, I ² S, PWM, ADC, GPIO, 5V güç, 3.3V güç) |
| Butonlar | Güç & Reset & Recovery & Root Butonları |
| Led | RGB LED |
| Diğer | 3 PIN Debug UART bağlantısı, FAN, RTC |
| İşletim sistemi | Android 12.0, Ubuntu, Debian11, Buildroot, Kylin Linux, Armbian |
| Boyut | 148x100.5mm |



Proteales Elektronik Yazılım Sanayi ve Ticaret A. Ş.

📍 Nidakule Ataşehir Batı, Barbaros Mah. Begonya Sk. No:1/2 Ataşehir İstanbul
✉ info@proteales.com 📞 +90 216 606 45 23 🌐 proteales.com